



REGIÃO AUTÓNOMA DOS AÇORES
SECRETARIA REGIONAL DA EDUCAÇÃO E CULTURA

DIRECÇÃO REGIONAL DA EDUCAÇÃO
ESCOLA SECUNDÁRIA DA RIBEIRA GRANDE



PLANO DE PREVENÇÃO DA CORRUPÇÃO E INFRAÇÕES CONEXAS

2016/2017

4 de julho de 2017

SIGLAS/ABREVIATURAS

ESRG – Escola Secundária da Ribeira Grande

CE – Conselho Executivo

CA – Conselho Administrativo

SA – Serviços Administrativos

SS – Segurança Social

IRS – Imposto sobre o Rendimento das Pessoas Singulares

PD/PND – Pessoal docente/ Pessoal não docente

NSCI – Norma de Sistema de Controlo Interno

UO – Unidade Orgânica

RAO – Responsável pelos Assistentes Operacionais

1. Nota Prévia – Compromisso Ético

A gestão do risco é um processo de análise metódica dos riscos inerentes às atividades de prossecução das atribuições e competências das instituições, tendo por objetivo a defesa e proteção de cada interveniente nos diversos processos, salvaguardando-se, assim, o interesse coletivo. É uma atividade que envolve gestão, *stricto sensu*, a identificação de riscos iminentes a qualquer atividade, a sua análise metódica, e, por fim, a proposta de medidas que possam obstaculizar eventuais comportamentos desviantes.

O elemento essencial é, pois, a ideia de risco, que podemos definir como a possibilidade eventual de determinado evento poder ocorrer, gerando um resultado irregular. A probabilidade de acontecer uma situação adversa, um problema ou um dano, e o nível da importância que esses conhecimentos têm nos resultados de determinada atividade, determina o grau de risco.

A gestão do risco é uma responsabilidade de todos os trabalhadores das instituições, quer dos membros dos órgãos, quer do pessoal com funções dirigentes, quer do mais simples funcionário. É também certo de que os riscos podem ser graduados em função da probabilidade da sua ocorrência e da gravidade das suas consequências, devendo estabelecer-se, para cada tipo de risco, a respetiva quantificação.

São vários os fatores que levam a que uma atividade tenha um maior ou menor risco. No entanto, os mais importantes são inegavelmente:

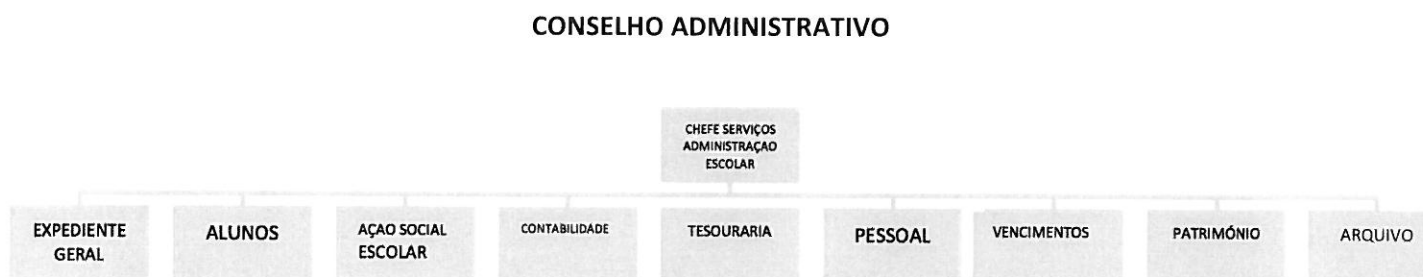
- ❖ A competência da gestão, uma vez que uma menor competência da atividade gestonária envolve, necessariamente, um maior risco;
- ❖ A idoneidade dos gestores e decisores, com um comprometimento ético e um comportamento rigoroso, que levará a um menor risco;
- ❖ A qualidade do sistema de controlo interno e a sua eficácia. Quanto menor a eficácia, maior o risco.

O controlo interno é uma componente essencial da gestão do risco, funcionando como salvaguarda da retidão da tomada de decisões, uma vez que previne e deteta situações anormais. Os serviços públicos são estruturas em que também se verificam riscos de gestão, de todo o tipo, e particularmente riscos de corrupção e infrações conexas. Como sabemos, a corrupção constitui-se como um obstáculo fundamental ao normal funcionamento das instituições.

A aceção mais corrente da palavra corrupção reporta-se à apropriação ilegítima da coisa pública, entendendo-se como o uso ilegal do poder político e financeiro da Administração Pública ou de organismos equiparados, com o objetivo de serem obtidas vantagens.

A corrupção pode apresentar-se nas mais diversas formas, desde a pequena corrupção até a grande corrupção nos mais altos níveis do Estado e das Organizações Internacionais. Ao nível das suas consequências – sempre extremamente negativas –, produzem efeitos essencialmente na qualidade da democracia e do desenvolvimento económico e social.

1. ORGANIGRAMA DA UNIDADE ORGÂNICA



2. Carta Ética Da Administração Pública- Dez Princípios Éticos Da Administração Pública

Princípio do Serviço Público

Os funcionários encontram-se ao serviço exclusivo da comunidade e dos cidadãos, prevalecendo sempre o interesse público sobre os interesses particulares ou de grupo.

Princípio da Legalidade

Os funcionários atuam em conformidade com os princípios constitucionais e de acordo com a lei e o direito.

Princípio da Justiça e da Imparcialidade

Os funcionários, no exercício da sua atividade, devem tratar de forma justa e imparcial todos os cidadãos, atuando segundo rigorosos princípios de neutralidade.

Princípio da Igualdade

Os funcionários não podem beneficiar ou prejudicar qualquer cidadão em função da sua ascendência, sexo, raça, língua, convicções políticas, ideológicas ou religiosas, situação económica ou condição social.

Princípio da Proporcionalidade

Os funcionários, no exercício da sua atividade, só podem exigir aos cidadãos o indispensável à realização da atividade administrativa.

Princípio da Colaboração e da Boa-fé

Os funcionários, no exercício da sua atividade, devem colaborar com os cidadãos, segundo princípio da boa-fé, tendo em vista a realização do interesse da comunidade e fomentar a sua participação e realização da atividade administrativa.

Princípio da Informação e da Qualidade

Os funcionários devem prestar informações e/ou esclarecimentos de forma clara, simples, cortês e rápida.

Princípio da Lealdade

Os funcionários, no exercício da sua atividade, devem agir de forma leal, solidária e cooperante.

Princípio da Integridade

Os funcionários regem-se segundo critérios de honestidade pessoal e de integridade de caráter.

Princípio da Competência e Responsabilidade

Os funcionários agem de forma responsável e competente, dedicada e crítica, empenhando-se na valorização profissional.

3. Tabela De Avaliação Do Grau De Risco

<i>GRAU DE RISCO</i>	
Impacto previsível	ELEVADO
	MÉDIO
	BAIXO

4. Identificação das áreas e atividades, dos riscos de corrupção e das infrações conexas, da qualificação da frequência dos riscos, das medidas e dos responsáveis

UNIDADE ORGÂNICA	SETOR	ATIVIDADE	RISCOS DE CORRUPÇÃO OU INFRAÇÃO CONEXA IDENTIFICADOS	GRAU DE RISCO	ESTRATÉGIAS PREVENTIVAS	RESPONSÁVEL
ESRG	SA	Emissão de declarações ou certidões	<ul style="list-style-type: none"> *Falsificação de declarações ou certidões por funcionário (conteúdo falso ou alterado) a pedido ou em troca de bens *Falsificação ou contrafação de documento 	Médio	<ul style="list-style-type: none"> *Previsão de regras sobre o processo de emissão de declarações/certidões, incluindo a verificação aleatória das declarações/certidões emitidas por um funcionário diferente daquele que as emitiu e a junção, quando da assinatura, do suporte da informação *Promoção de verificações aleatórias, por amostragem, a um mínimo de certidões emitidas em cada ano letivo 	
		Recrutamento/ Contrato por tempo indeterminado	<ul style="list-style-type: none"> *Favorecimento do Candidato *Abuso do Poder *Tráfico de Influência *Intervenção em processo em situação de impedimento 	Médio	*Nomeação de júris diferenciados para cada concurso	
		Contratos Públicos/Ajuste direto	<ul style="list-style-type: none"> *Favorecimento *Violação dos Princípios gerais de contratação *Abuso de poder 	Médio	*Nomeação de júris diferenciados para cada concurso	
		Processamento de remunerações/abonos variáveis	<ul style="list-style-type: none"> *Pagamentos indevidos *Corrupção ativa para o ato lícito *Peculato 	Médio	*Verificação da folha de vencimentos mensalmente, descontos efetuados do trabalhador -SS,IRS e de outros abonos recebidos.	
		Justificação de faltas/Mapa de férias	<ul style="list-style-type: none"> *Considerar a falta como justificada indevidamente *Atribuir dias de férias superiores ao que o funcionário tem direito 	Médio	<ul style="list-style-type: none"> *Verificação das faltas dadas e a ser descontadas na folha de vencimentos *Verificação dos dias de férias a que o funcionário tem direito em articulação com as faltas 	
		Aquisição de bens e serviços	<ul style="list-style-type: none"> *Apropriação ou utilização indevida de bens públicos *Fragilidades a nível de controlo do inventário do economato e do património Aquisição diversa ao mesmo fornecedor para favorecimento deste 	Médio	*Implementação de medidas de controlo de património e inventário	

UNIDADE ORGÂNICA	SETOR	ATIVIDADE	RISCOS DE CORRUPÇÃO OU INFRAÇÃO CONEXA IDENTIFICADOS	GRAU DE RISCO	ESTRATÉGIAS PREVENTIVAS	RESPONSÁVEL
ESRG	SA	Pagamento de despesas	<ul style="list-style-type: none"> *Pagamento de despesas sem suporte documental adequado (fatura/fatura recibo) *Pagamento de despesas em duplicado *Falta de imparcialidade *Favorecimento de credores *Desvio de dinheiro *Lapsos *Pagamento indevido de encargos 	Médio	<ul style="list-style-type: none"> *Controle, prévio ao pagamento, dos requisitos dos documentos de despesa apresentados *Definição de regras de conferência pontual dos documentos originais sempre que os pagamentos sejam suportados em cópia *Controle de fundos autônomos *Elaboração e verificação do cumprimento de plano de tesouraria 	
		Verificação de produtos aquando da receção (produtos de higiene, limpeza, alimentares, manuais escolares, ...)	<ul style="list-style-type: none"> *Desvio ou não fiscalização da quantidade e qualidade de mercadorias *Retenção de material para uso próprio do funcionário *Entrega pelos fornecedores, de quantidades de material inferiores à Contratada *Abuso do poder *Tráfico de influências 	Elevado	<ul style="list-style-type: none"> *Articulação dos registos(Nota de encomenda, Fatura e Receção *Verificação in loco 	
		Conferência de valores	<ul style="list-style-type: none"> *Entrega de valores não coincidentes com o somatório de recibos *Corrupção passiva de ato ilícito *Peculato *Peculato de uso *Abuso de poder 	Médio	<ul style="list-style-type: none"> *Conferência diária dos valores recebidos, com folhas de caixa discriminativas do posto da papelaria, pela responsável da Tesouraria 	
		Registo de entrada de correspondência/abertura indevida	<ul style="list-style-type: none"> *Pagamentos indevidos *Corrupção ativa para o ato ilícito *Peculato 	Elevado	<ul style="list-style-type: none"> *Conferências físicas periódicas ao livro de expedição/receção 	
		Desenvolvimento de soluções à medida (software, serviços....)	<ul style="list-style-type: none"> *Acesso a informação indevida *Manipulação e destruição de dados *Manipulação de políticas de segurança *Introdução (indevida ou não)de anomalias 	Elevado	<ul style="list-style-type: none"> *Definição de metodologias de controlo e delegação de acessos aos programas. *Definição e implementação de sistemas de garantia de integridade de logs, bem como da informação obrigatória a conter nos mesmos 	

4 de julho de 2017

Presidente


Marco Paulo de Sousa Santos

Vice-Presidente


Duarte Manuel Costa Tavares

Chefe Serviços Administração Escolar


Maria Goretti Furtado Rodrigues Silva